

LS telcom
 Tomorrow's Communications Designed Today

Thiết bị giám sát xách tay



LS OBSERVER
 Bộ giám sát di chuyển được



Sử dụng linh hoạt tuyệt vời với LS OBSERVER

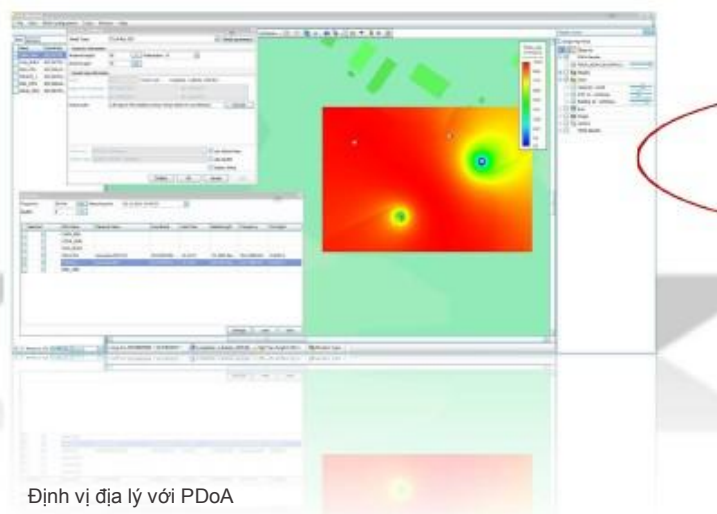
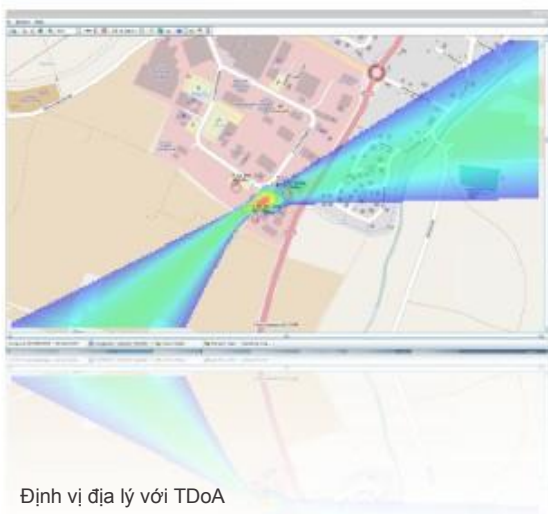
TMU (Bộ giám sát di chuyển được)

Thiết bị giám sát di chuyển được (TMU) rất linh hoạt trong việc sử dụng và dễ dàng vận chuyển đến bất cứ đâu để thực hiện việc đo lường trong ngắn hạn, tạm thời và dài hạn. TMU cũng có cùng chức năng đo lường và được sử dụng như Bộ giám sát cố định (FMU). Tất cả các tính năng từ Bộ giám sát cố định (FMU) như bộ định vị GPS, bộ định tuyến GSM, bộ chuyển đổi an toàn, và pin được cài đặt sẵn trong một giá đỡ đồng nhất giúp TMU có thể hoạt động trơn tru sau vài giây khởi động.

Giá đỡ rất chắc chắn và có tay cầm giúp thoải mái vận chuyển. Thiết bị được kết nối với nguồn điện trực tiếp (DC) hoặc dòng điện xoay chiều (AC) và có thể cung cấp điện cho máy tính xách tay. Thiết bị có thể chạy độc lập bằng pin lên đến 4 tiếng. Thêm vào đó, TMU có thể được sử dụng cho các ứng dụng di động của phương tiện vận tải. Ăng-ten để giám sát băng thông và hệ thống định vị toàn cầu (GPS) được cài đặt sẵn trong thiết bị để dễ dàng lắp đặt trên mái xe, trực tiếp trên TMU hoặc trên cột ăng-ten.

LS OBSERVER được sử dụng trong các lĩnh vực đo lường sau đây:

- Giám sát liên tục
- Đo lường phạm vi phủ sóng mạng
- Dò hướng để xác định vị trí máy phát vô tuyến bất hợp pháp hoặc nguồn gây nhiễu
- Giám sát vô tuyến điện trong các sự kiện, VIP hoặc kiểm soát biên giới.
- Kiểm soát mạng lưới thông tin liên lạc quan trọng
- Phát hiện khoảng trắng
- Đo đường hầm
- Trinh sát khu vực gần
- Đo lường EMF



LS OBSERVER có sẵn các bộ thiết bị giám sát từ xa (RMU) khác nhau tùy thuộc vào nhu cầu của bạn - để sử dụng linh hoạt với một loạt các ứng dụng:

LS OBSERVER PMU

Bộ giám sát có thể vận chuyển
Thiết bị thích hợp sử dụng cầm tay, di chuyển hoặc di động để đo lường ad-hoc



LS OBSERVER FMU

Bộ giám sát cố định
Rất lý tưởng cho các phép đo liên tục/kéo dài, để quản lý phạm vi rộng lớn của tần số



LS OBSERVER MMU

Bộ giám sát di động
Thích hợp cho việc giám sát hành trình/vận hành xe





Tại sao tôi phải dùng LS OBSERVER TMU ?



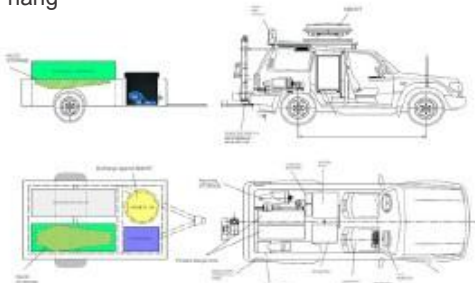
- + Bởi vì bạn có thể sử dụng kết quả đo lường ngay lập tức và lưu trữ chúng cho các nhu cầu trong tương lai. (Bạn có thể so sánh kết quả đo lường hiện tại với số đo bạn thực hiện trong tương lai, hoặc với dữ liệu trong hệ cơ sở dữ liệu)
- + Do LS OBSERVER TMU là một phần của hệ thống giám sát liên tục phát triển theo nhu cầu và nguồn tài chính của bạn. (Bạn có thể đặt hàng một ít thiết bị hay một hệ thống giám sát hoàn chỉnh, bạn có thể thêm từng trạm giám sát một/trạm giám sát bạn cần)



LS OBSERVER

Tích hợp hệ thống

Tùy chỉnh theo yêu cầu của khách hàng



Dịch vụ đo lường trên không

Sử dụng máy bay điều khiển từ xa (RPA)

Đo lường bằng RF và mô hình ăng-ten, kiểm tra hiện trường và giám sát rất linh hoạt



Service offered by

Colibrex

Member of the LS telcom Group

Thông số kỹ thuật

LS OBSERVER TMU

		TMU 100
Các thông số RF		
Dải tần		20 MHz to 6 GHz
Tốc độ quét		Lên đến 24 GHz/s
Input level (min. / max.)		-152 dBm / +20 dBm, 0 VDC
Băng tần IQ		Lên đến 27 MHz
Độ chính xác tần số		1 ppm
Kết nối		
Cổng vào ăng-ten RF		1x N-Type
Cổng vào ăng-ten GPS bên ngoài		có
Mạng có dây		1 x Gigabit-Ethernet
Mạng không dây		opt. UMTS, opt. WiMax
Mạng nội bộ không dây		opt. WiFi (802.11 b/g), opt. Bluetooth
Định vị địa lý		
Dò hướng (DF)		Có sẵn trên cơ sở dự án
Power Difference of Arrival (PDoA)		có
Time Difference of Arrival (TDoA)		có
Bộ thu GPS		có
Ăng-ten tích hợp GPS		có
Lưu trữ		
Loại lưu trữ		Solid State Disk (SSD)
Thời gian lưu trữ dữ liệu thô		Lên đến 30 ngày
Thời gian lưu trữ dữ liệu thống kê		Lên đến 2 năm
Các thông số môi trường		
Chịu được va chạm		có
Dải nhiệt độ hoạt động		-30°C đến +60°C
Nguồn điện cung cấp		+15 VDC, 19A 100-240 VAC 50Hz, 3.5A with AC/DC adapter (PSU100)
Điện năng tiêu thụ		typ. 60W charged, max. 300W while charging
Thời gian pin hoạt động		tối thiểu 3 giờ, tiêu chuẩn 6 giờ ở 25°C
Trọng lượng		bộ thiết bị: 65.5 kg, ăng-ten: 6.5 kg, hộp đựng: 10.5 kg
Kích thước mm (DxRxX)		bộ thiết bị: 600x700x750 bộ thiết bị + hộp đựng: 600x700x900 bộ thiết bị + hộp đựng + ăng-ten: 600x1300x900
Độ ẩm (không ngưng tụ)		0% đến 100%
Va đập / Rung		40g shock spectrum / 5 Hz to 150 Hz (sinus), 10 Hz to 500 Hz (random)
Tiêu chuẩn bảo vệ đạt được		IP 54 to IP 67*
Màu sắc		trắng

*: IP 54 có vỏ bọc thoáng khí (tiêu chuẩn), IP 67 có vỏ bọc kín, không thoáng khí (theo yêu cầu)